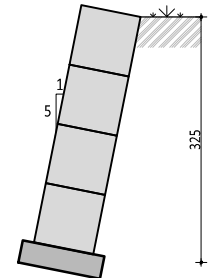
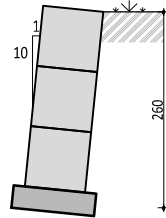
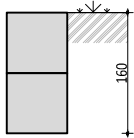
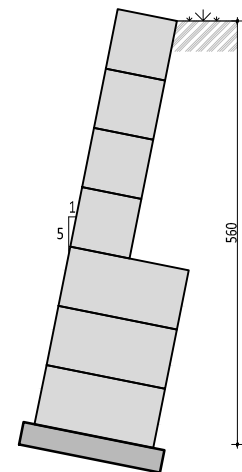
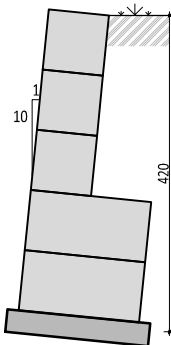
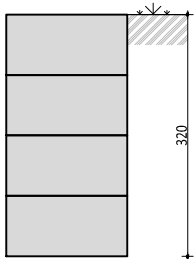


Evaluation de la hauteur admissible d'un mur

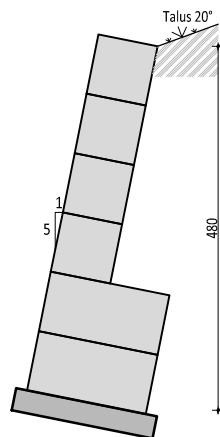
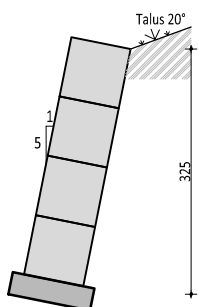
Blocs posés transversalement
Surcharge 250 kg/m²



Blocs posés longitudinalement
Surcharge 250 kg/m²



Soutènements avec talus
Surcharge 250 kg/m²



Hypothèses de prédimensionnement

- Frottement interne du sol : 30°
- Inclinaison de la poussée : 2/3φ
- Masse volumique des terres : 2t/m³
- Surcharge d'exploitation : 250 kg/m²
- Contrainte de sol admissible : 1,2 bar ELS
- Absence de poussée d'eau
- Pas de prise en compte du séisme



BUREAU d'**études**
PLANTIER

[Béton armé | Bois | Métal]

NOTA :

- Une étude de sol mission G2 sera nécessaire
- Les principes présentés sont des configurations types à valider par un bureau d'études d'exécution suivant les hypothèses propres au site